

手話学習者向けスマートデバイス動画辞典



SmartDeaf[®] (スマートデアフ)

実写動画で表情と動きが一度でわかる手話アプリ!

オフライン(圏外)でも再生できる

表情や手の動き、口型などが実写なのでわかりやすい

必要な単語だけダウンロードで選べる

反転画像でモデルの動きをマネしやすい

①まずはアプリを無料ダウンロード。 ※お問い合わせもこちらからどうぞ

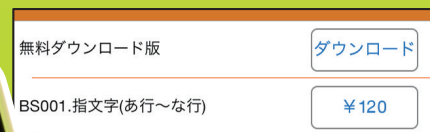


<http://www.smartdeaf.com/>

②アプリ内蔵の単語に加えて、「購入」からも無料ダウンロードでお試しいただけます。



③さらに必要な単語を選んで購入できます。



iPhoneなら
いつでも学べます

新しい手話・専門用語(スポーツ、医療など)が、どんどん追加される予定です。
※裏面参照

操作は簡単です!

単語の一部分から検索できます。

同じ動作で表現できる単語も表示されます。

別アングルの動画が順に再生されます。

再生、一時停止、スロー再生ができます。無操作状態ではボタンが非表示になります。

ここから関連単語の動画を再生できます。



4アングル動画が「SmartDeaf」の特長です。

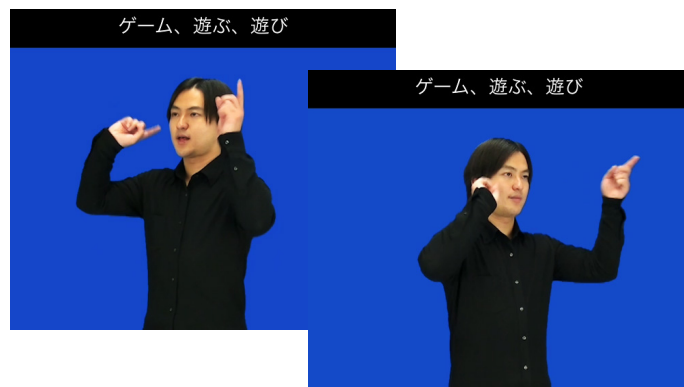
ミラーリング(正面+反転)

ユーザーから見て講師の動きは鏡写しのようになり、左右逆になっているため、直感的に動きを真似することが出来ます。



左右カメラ

動画は左右から撮影されており、左右の視点から動きを読み取ることができます。



「SmartDeaf」をお使いいただくには

- 1パック(25~30動画) **120円**
- サービスセット(1パック×5) **370円**





(税込)

当製品に収録されている動画はいかなる複製等も当社に許可なくおこなうことはできません。当製品・サービスの仕様等は予告なく変更される場合があります。詳しくは下記にお問い合わせください。当製品の動画には、高木里華さんと高藤佑城さん、小林遊穂さんにご出演いただいております。その他、当資料に記載されている会社名・商品名などは、各社の商標および登録商標です。

お問合せ先

 **株式会社 ケイ・シー・シー**

<http://www.kcc.co.jp/>
〒135-0042 東京都江東区木場2-17-16 ビサイド木場

 0120-175091  03-5646-9122
 sales@kcc.co.jp  FAX 03-5646-9129

201909-1

※本アプリに収録されている「20XX年新しい手話」は、一般財団法人全日本ろうあ連盟様より許諾いただき、連盟様発行書籍「わたしたちの手話 新しい手話20XX」より映像化しております。